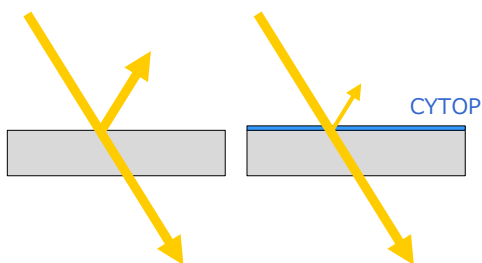
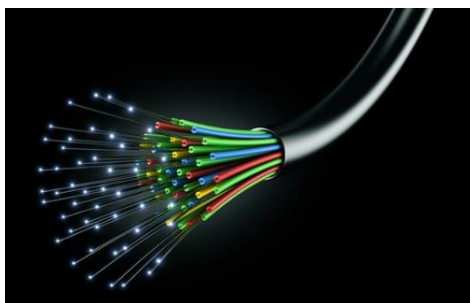


## 用途例



## 反射防止膜

コーティングにより低屈折率層を簡単に形成可能なサイトップ®はディスプレイなど幅広い分野の反射防止膜として活躍しています。



## 通信用ファイバー

サイトップ®はその屈折率の低さから、ファイバーのクラッド材に検討されています。

## 水溶液測定機器の検出部

サイトップ®は水に近い屈折率を持つため、全反射法による水溶液測定 of 検出部に使用されています。

## サイトップ®の光学特性

	サイトップ	PTFE	PMMA	石英	備考
屈折率	1.34	1.35	1.49	1.46	$\lambda=589\text{ nm}$
アッベ数	90	—	55	68	
透過率	96	半透明	93	93	$\lambda=589\text{nm}$ 膜厚 1mmt

屈折率が低く、透明なフッ素樹脂です。

水の屈折率1.33に近い屈折率を持つ材料です。